



Implementering

De procedurer som används för att införa nya metoder i en *ordinarie verksamhet* och att säkerställa att de metoderna *används som avsett* och med *varaktighet*.

Socialstyrelsen

Tidigare synsätt

Bra metoder sprider sig själva genom sin överlägsenhet

Om en metod är spridd är den bra

Människor behöver bara upplysas för att idéer och metoder ska börja användas

Socialstyrelsen

Men i själva verket...

Dåliga metoder sprids på samma sätt som bra

Upplysning ingen garanti

Utbildning leder bara ibland till förändring

Nya metoder förändras ofta under implementeringen (så att de inte fungerar)

Socialstyrelsen

Med kunskap om
förändringsarbete genomförs
80 procent efter tre år

Utan kunskap genomförs 14
procent efter i genomsnitt 17
år

Implementeringsvetenskap

- Hälso- och sjukvård, psykiatri, socialt arbete, brottsförebyggande arbete, missbruksbehandling, marknadsföring...
- Låt det ske - Hjälp det ske - Få det att ske
- Implementeringsteam
Implementering - metoden - förbättringsarbete

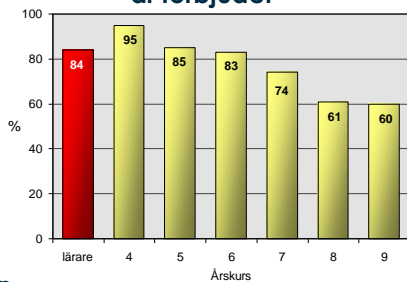
Grundvillkor vid implementering

- Ett **behov** är identifierat och tydligt uttalat
- Lämplig metod är omsorgsfullt vald

Ett exempel från skolan

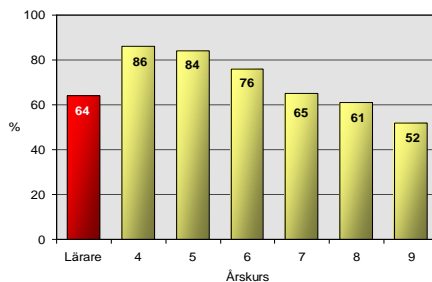
Utvecklingsarbete
4 kommunala Stockholmsskolor
Enkäter till:
1310 elever i åk 4-9
118 lärare
Våren 2006

Andel som uppfattar att skolk är förbjudet



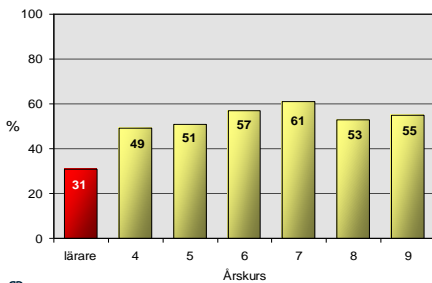
Socialstyrelsen

Lärare använder samma regler



Socialstyrelsen

Andel som uppfattar att det är hög ljudnivå och störigt på lektionerna



Socialstyrelsen

Implementering fungerar bäst när metoden

- Är relevant
- Har tydliga fördelar mot "det vi brukar göra"
- Passar in i det rådande värderingssystemet
- Är lätt att använda
- Ger snabba resultat
- Är flexibel i relation till sammanhanget

• Bl. a. Guldbrandsson, 2007

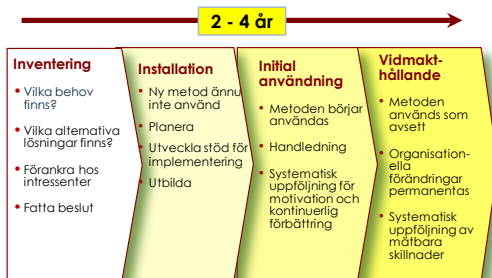
Socialstyrelsen

2013-11-14

12

Steg vid implementering

(Fixsen m fl, 2005)



Socialsstyrelsen

Framgångsfaktorer

- Kompetens hos användarna
- Ta hjälp av en kunnig handledare
- Stödjande organisation
- Effektivt ledarskap

Socialsstyrelsen



Socialsstyrelsen

META-ANALYS AV OLIKA TRÄNINGSKOMPONENTER FÖR LÄRARUTBILDNING (Joyce & Showers, 2002)			
TRÄNINGSKOMPONENTER	Besitter kunskap	Demonstrerar färdigheten	Använder i klassrummet
Teori och diskussion	10%	5%	0%
+ Demonstration av utbildare	30%	20%	0%
+ Rollspel med feedback	60%	60%	5%
+ Coaching i Klassrummet	95%	95%	95%

Socialsstyrelsen

NICE – hur man bör implementera metoder

- Identifiera ansvariga för implementeringen
- Sprid information om den nya metoden i organisationen genom t.ex. presentationer och workshops
- Genomför en baslinjebedömning som innefattar en jämförelse mellan den nuvarande metoden och den nya metoden
- Bedöm kostnader respektive besparingar för att implementera den nya metoden
- Utveckla en genomförandeplan
- Identifiera nyckelfaktorer för lyckad implementering
 - NICE guidelines, 2005

Att förändra och implementera

1. Motivera förändring genom utvärdering
2. Börja där förutsättningarna är bäst
Processperspektiv – lång tid och kontinuerligt stöd
3. Lokalt ägande av förändringsarbetet

4. Aktivt ledarskap

5. Ekonomiskt och personellt stöd

6. Utbildning är inte bara undervisning

7. Forskning måste översättas – lättförståeligt, tydlig nytta, passa in i verksamheten generellt

8. Demonstrationsexempel – underlättar förståelse

9. Ta hänsyn till informella sociala nätverk

10. Utvärdera verksamheten lokalt

11. Tillåt anpassning – men först efter implementering är klar och verksamheten utvärderad

Vad behövs vid implementering av riktlinjer?

Tydlig beskrivning av användande

Anpassat till användare

Informationsresurser

Tolkningshjälp

Relevans

Identifierade behov av resurser, stöd och förändringar

Implementeringsstöd lokalt

Utvärdering

Goiglandi et al 2012



2013-11-14

21

KUNSKAPSGUIDEN
För dig som arbetar med hälsa, vård & omvårdning

Start | Evidensbaserad praktik | Påstått utvärda | Vård och utvärdering av vård

Om evidensbaserad praktik | Farn grundläggning | Om implementering | Skapa en grund | Leda utvecklingen

Start > Evidensbaserad praktik > Om implementering

Om implementering

Begreppet implementering syftar på de tillvägagångssätt som används för att införa nya metoder i en ordinarie verksamhet. Implementering säkerställer att metoderna används så som det var avsett och med varaktighet.

Fas 1 - behovsinventering	Fas 2 - införande
Förändringsarbetet bör starta med en mening om vilket behov man har av nya metoder. En bra utgångspunkt för implementering är att identifiera vilka förändringsbehov som finns och att utvärdera dessa för att välja det bästa sättet att tillfredsställa dessa behov. <ul style="list-style-type: none"> Fas 1 - behovsinventering 	När en behovsinventering gjorts och det finns ett beslut om att införa en ny metod, är nästa steg att säkra nödvändiga resurser. Till exempel lokaler, tid, nytt material och utbildning av personal. För att förändringsarbetet ska bli en tydlig process behöver det förankras i organisationen. <ul style="list-style-type: none"> Fas 2 - införande av metoden

Innehåll

- Om implementering
- Implementering
- Fas 1 - behovsinventering
- Fas 2 - införande av metoden
- Fas 3 - anpassning av metoden

Mer information finns på:
www.socialstyrelsen.se

